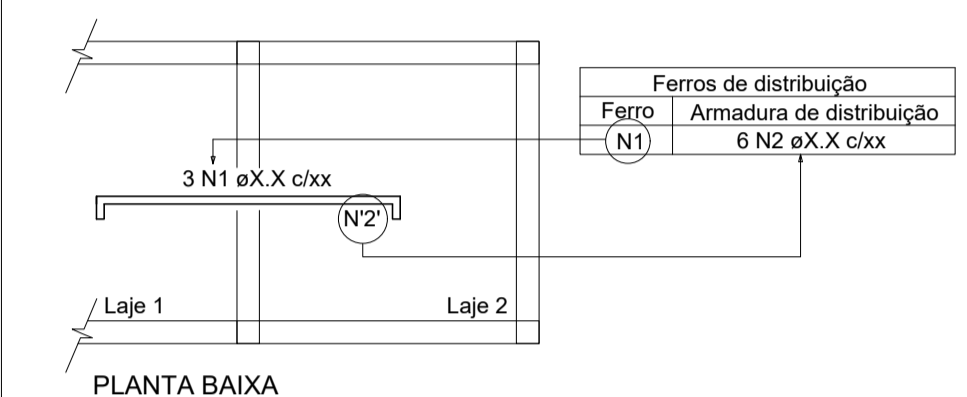
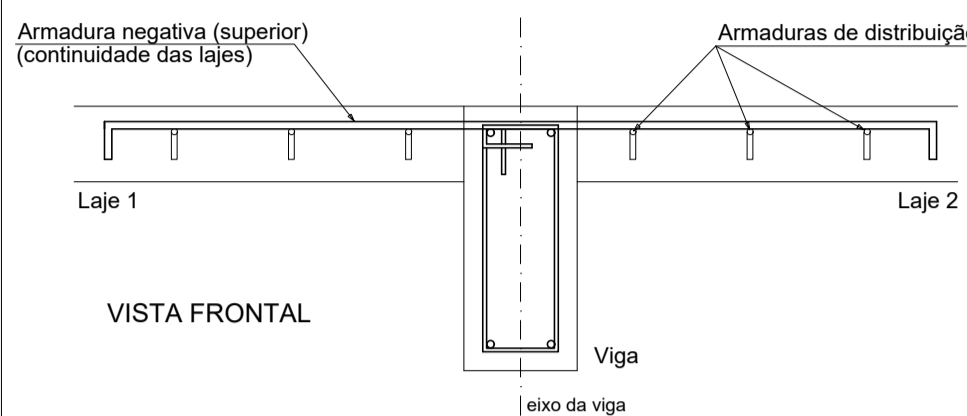
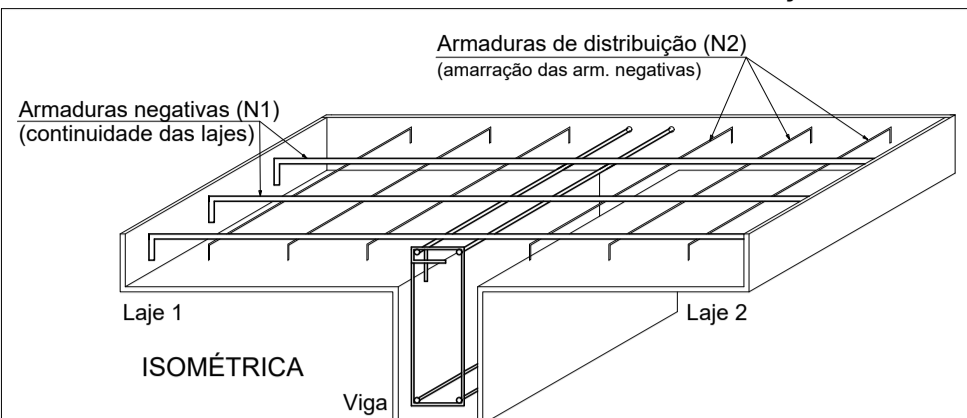


ARMAÇÃO NEGATIVA DAS LAJES DO PAVIMENTO TÉRREO

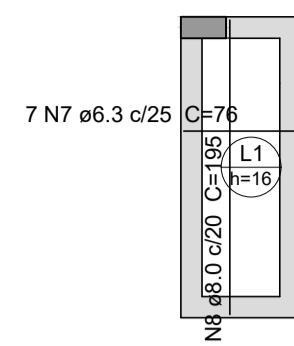
ESC. 1:50

Armaduras de distribuição	
Armadura	Armadura de distribuição
N1	4 N2 ø5.0 c/16 C=185
N1	4 N3 ø5.0 c/16 C=66
N1	4 N4 ø5.0 c/16 C=148
N1	4 N5 ø5.0 c/16 C=37
N1	4 N6 ø5.0 c/16 C=55

DETALHE DA ARMADURA SUPERIOR DE CONTINUIDADE DA LAJE E MONTAGEM DA ARMADURA DE DISTRIBUIÇÃO



NOTA: A ARMADURA DE DISTRIBUIÇÃO DAS CONTINUIDADES DEVE SER ININTERRUPTA E COM TRASPASSE (CASO HAJA EMENDAS).



ARMAÇÃO POSITIVA DAS LAJES DO PAVIMENTO TÉRREO

ESC. 1:50

Relação do aço

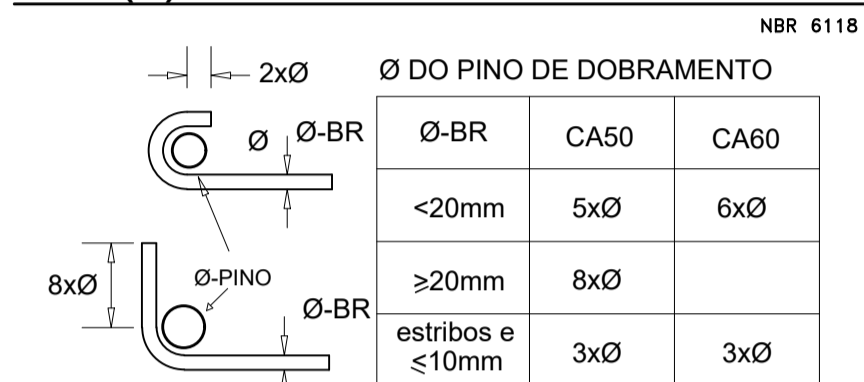
Negativos		Positivos			
AÇO	N	DIAM (mm)	QUANT	C.TOTAL (cm)	C.TOTAL (cm)
CA60	1	5.0	40	77	3080
	2	5.0	4	166	740
	3	5.0	4	66	264
	4	5.0	4	148	592
	5	5.0	4	37	148
CA50	6	5.0	4	55	220
	7	6.3	7	76	532
	8	8.0	3	195	585

Resumo do aço

AÇO	DIAM (mm)	C.TOTAL (m)	PESO + 10 % (kg)
CA50	6.3	8.0	5.9
CA60	5.0	50.5	8.6
PESO TOTAL (kg)			
CA50		4	
CA60		8	

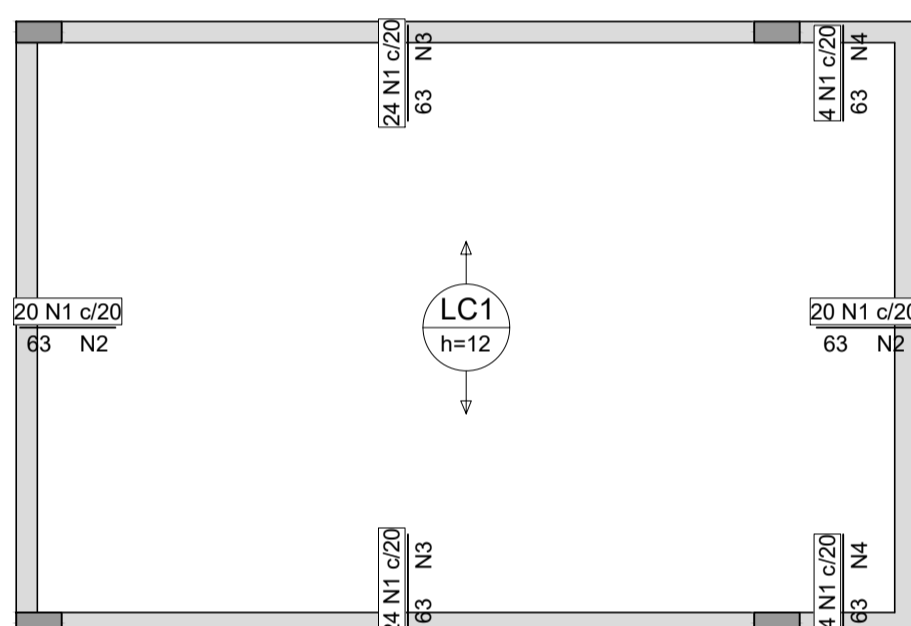
Volume de concreto (C-25) = 0.14 m³
Área de forma = 0.89 m²

RAIO (Ø) DE DOBRAMENTO PARA GANCHOS



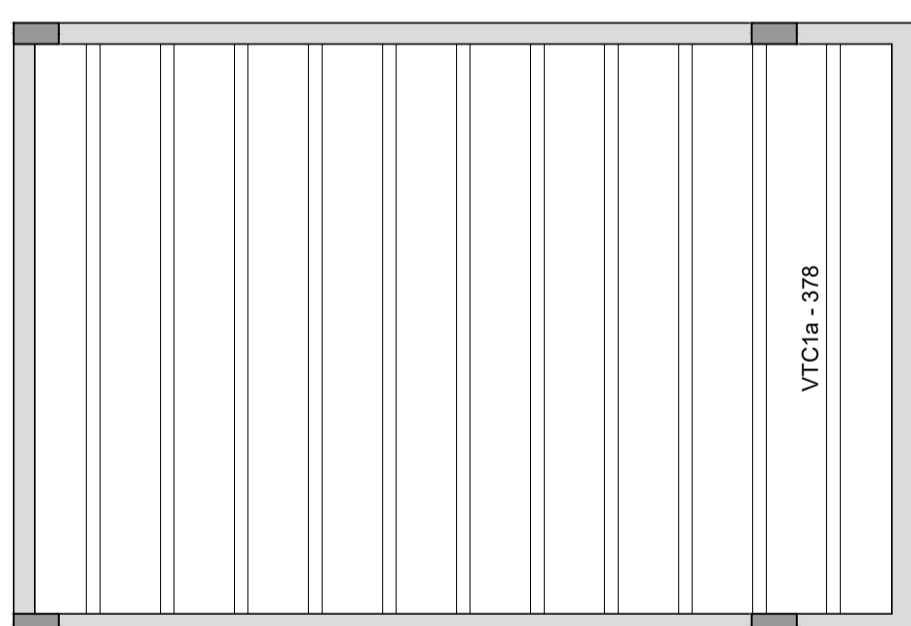
NORMAS UTILIZADA PARA CÁLCULO E DETALHAMENTO DO PROJETO:

NBR 6118	Projeto e Execução de Estruturas de Concreto Armado
NBR 6122	Projeto e Execução de Fundações
NBR 7480	Barras e fios de aço destinados a armaduras de concreto armado - Especificação
NBR 12655	Concreto - Preparo, Controle e Recebimento
NBR 6123	Forças devido ao vento em edificações
NBR 6120	Cargas para cálculo de estruturas de edificações



ARMAÇÃO NEGATIVA DAS LAJES DO PAVIMENTO COBERTURA

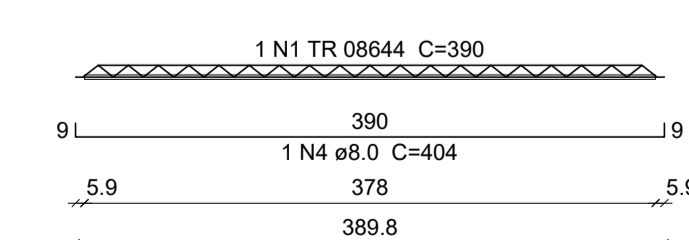
ESC. 1:50



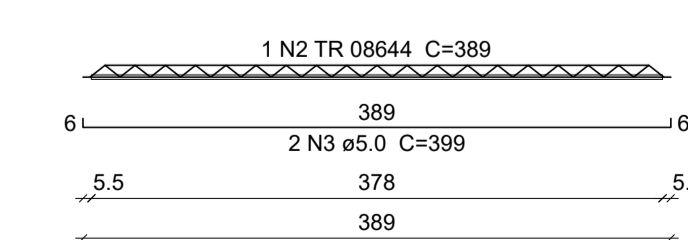
PLANTA DE VIGOTAS PRÉ-MOLDADAS

ESC. 1:50

VTC1a (11 unidades)
(LC1)
ESC. 1:50



VTC2a (11 unidades)
(LC2)
ESC. 1:50



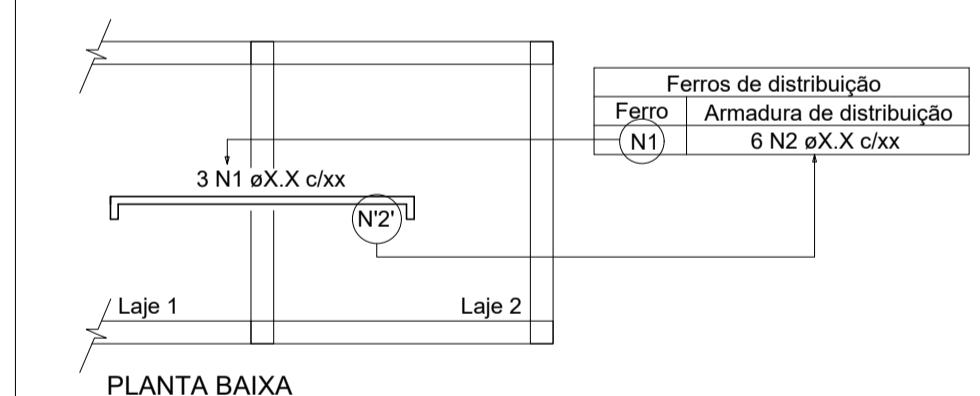
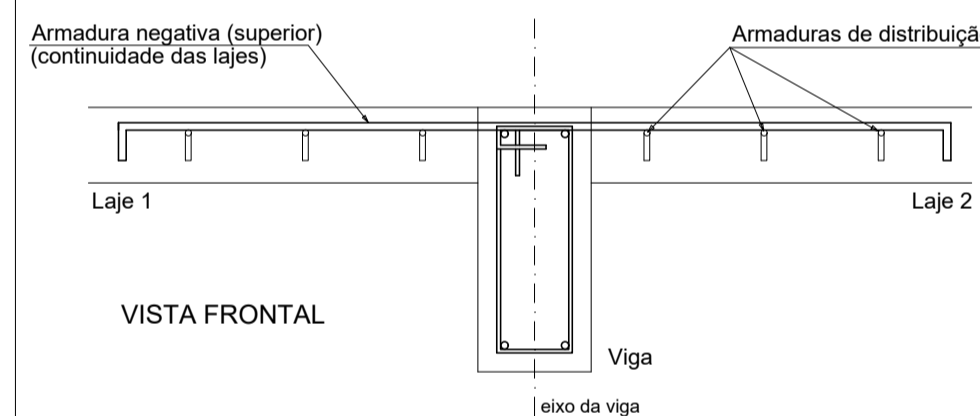
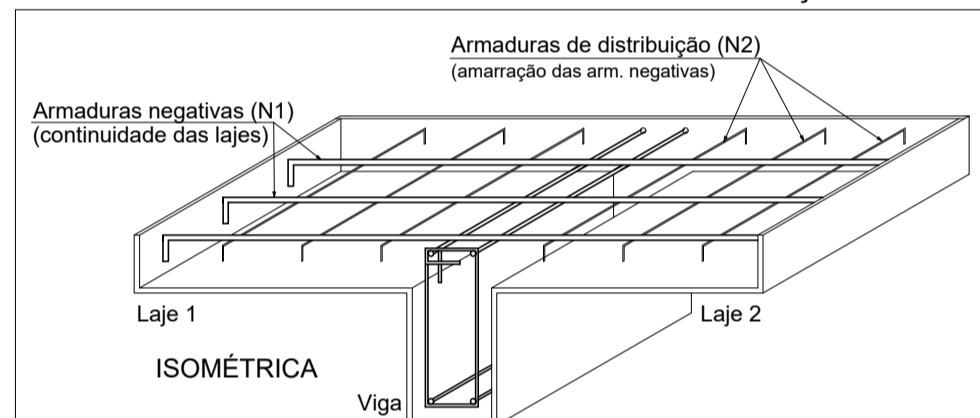
Relação do aço

AÇO	N	DIAM (mm)	QUANT	C.UNIT (cm)	C.TOTAL (cm)
CA60	1	TR 08644	11	390	4290
	2	TR 08644	11	389	4279
	3	5.0	22	399	8778
CA50	4	8.0	11	404	4444

Resumo do aço

AÇO	DIAM (mm)	C.TOTAL (m)	PESO + 10 % (kg)
CA50	8.0	44.5	19.3
CA60	TR 08644	85.7	69.3
	5.0	87.8	14.9
PESO TOTAL (kg)			
CA50		19.3	
CA60		84.2	

DETALHE DA ARMADURA SUPERIOR DE CONTINUIDADE DA LAJE E MONTAGEM DA ARMADURA DE DISTRIBUIÇÃO



NOTA: A ARMADURA DE DISTRIBUIÇÃO DAS CONTINUIDADES DEVE SER ININTERRUPTA E COM TRASPASSE (CASO HAJA EMENDAS).

Relação do aço

Negativos		Positivos			
AÇO	N	DIAM (mm)	QUANT	C.UNIT (cm)	C.TOTAL (cm)
CA60	1	5.0	194	63	12222
	2	5.0	16	391	6256
	3	5.0	8	483	3864
	4	5.0	16	82	1312
	5	5.0	8	501	4008

Resumo do aço

AÇO	DIAM (mm)	C.TOTAL (m)	PESO + 10 % (kg)
CA60	5.0	278.7	46.9
PESO TOTAL (kg)			
CA60		46.9	

DAS RESPONSABILIDADES:

- A RESPONSABILIDADE TÉCNICA RESTRINGE-SE ÚNICA E EXCLUSIVAMENTE A AUTORIA DO PROJETO.
- NO CASO DE ALTERAÇÃO DESSE PROJETO DURANTE A EXECUÇÃO, SEM CONSULTA PRÉVIA OU APROVAÇÃO DO PROJETISTA, ESTE SE EXIME DE TODA E QUALQUER RESPONSABILIDADE POR VICIOS E/OU PATOLOGIAS

Revisão N°	Descrição	Data
00	EMISSÃO PROJETO FUNDAÇÕES	27/04/2022

Obra **AMPLIAÇÃO DE CONSTRUÇÃO**
Rua José Soares Hungria, 489 - Jardim Marabá, Itapetininga/SP

Projeto **ESTRUTURA DE CONCRETO**
Det. armaduras pav. Térreo e Cobertura (Laje)

Cliente **CÂMARA MUNICIPAL DE ITAPETININGA**

Projeto **PHILIPPE LOIOLA**
CREA: 5070614915 - SP

Desenho **LUCCA C. ARAGON**

Confirmação **PHILIPPE LOIOLA**

Conteúdo da folha **07**

Data **27/04/2022**

Escala **INDICADA**

engenharia@porticus.eng.br