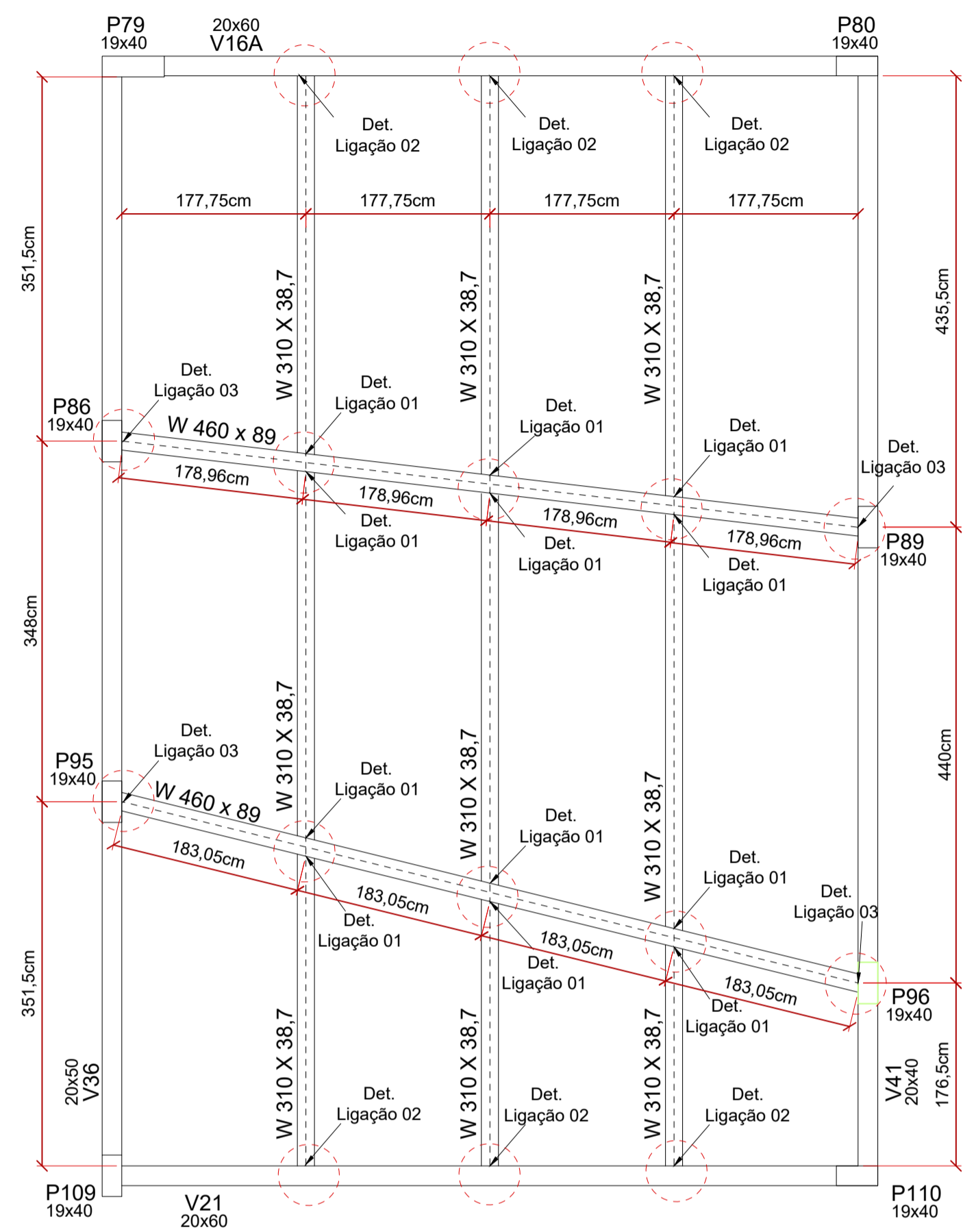
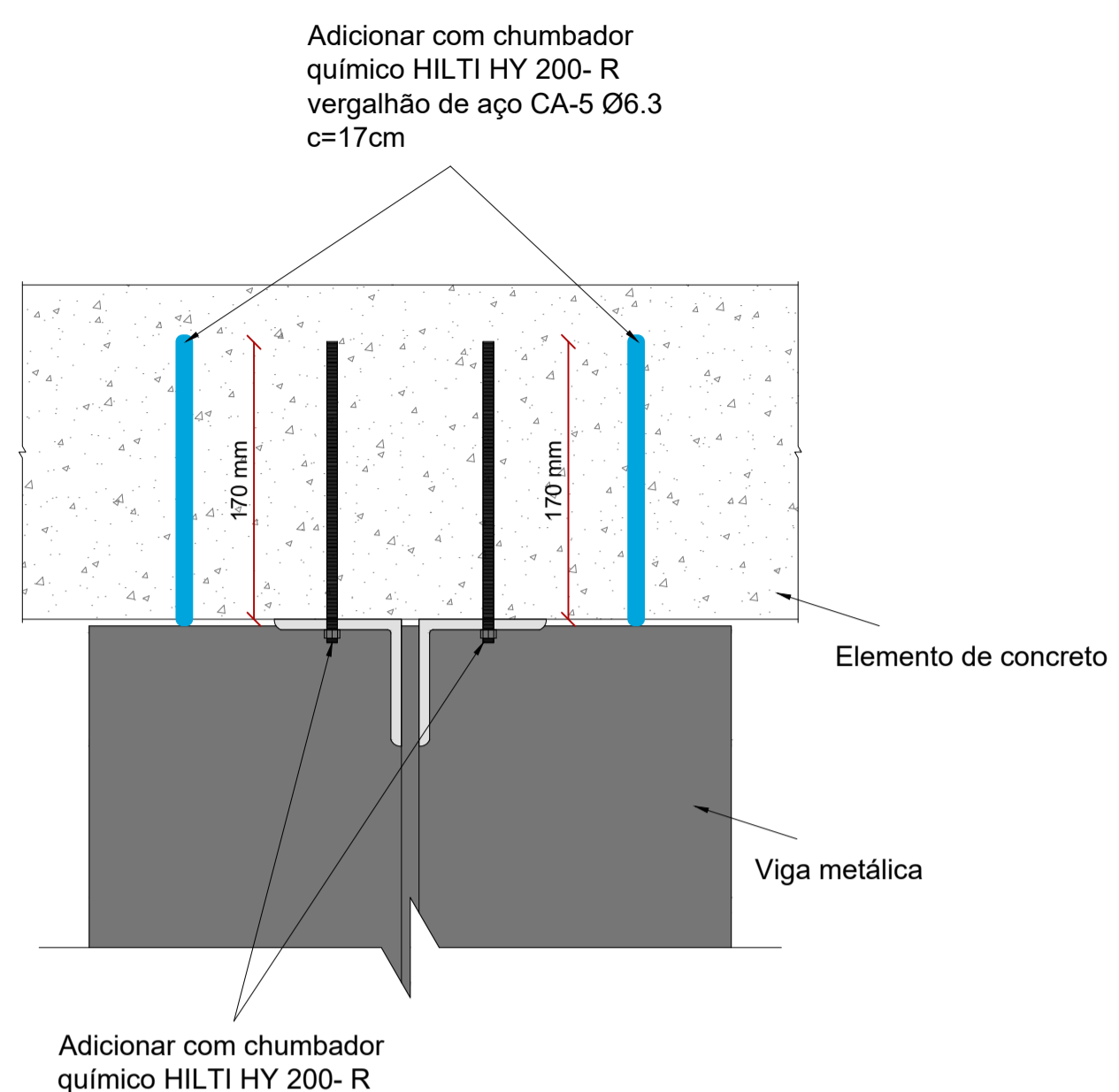


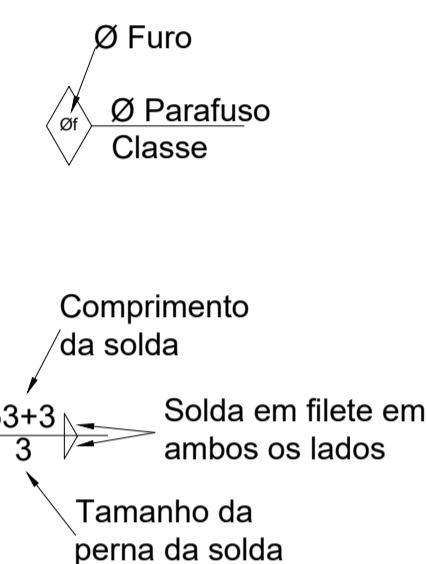
Locação das Vigas do Mini Plenário  
(Escala 1:50)



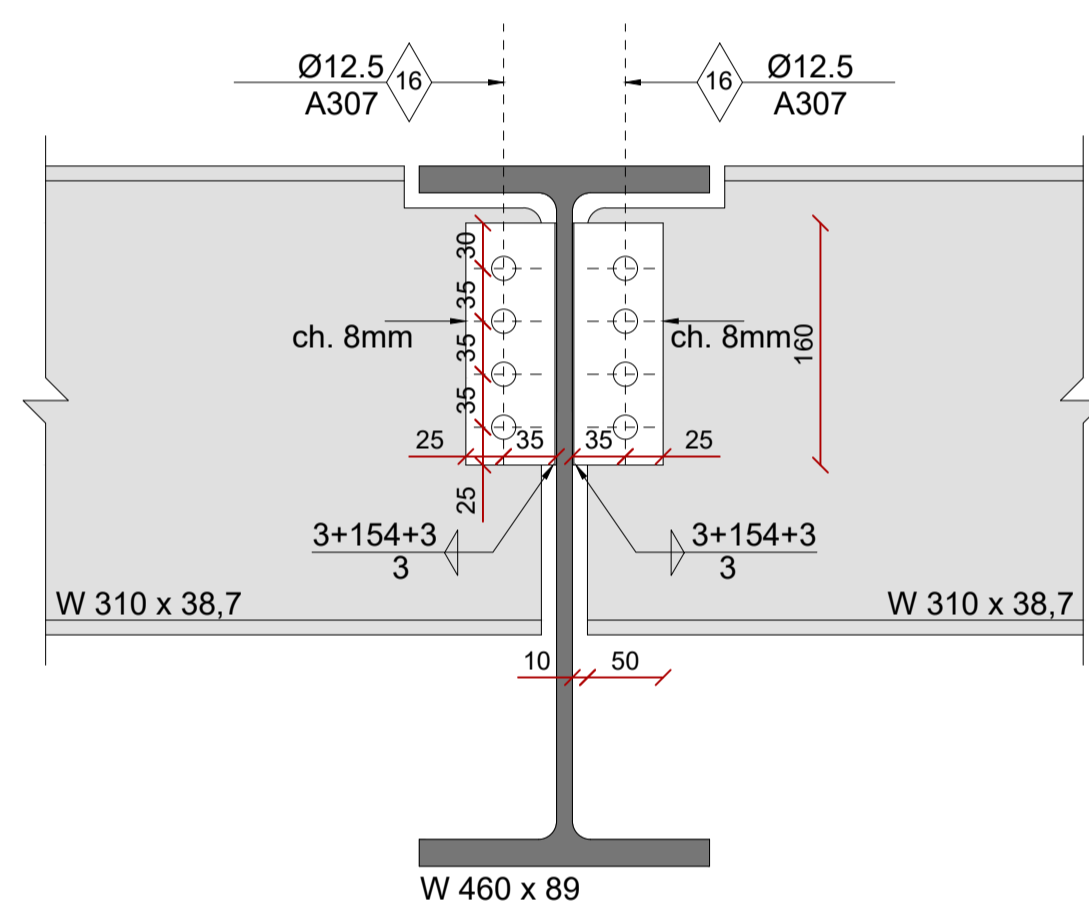
Detalhe 4  
(Sem escala)



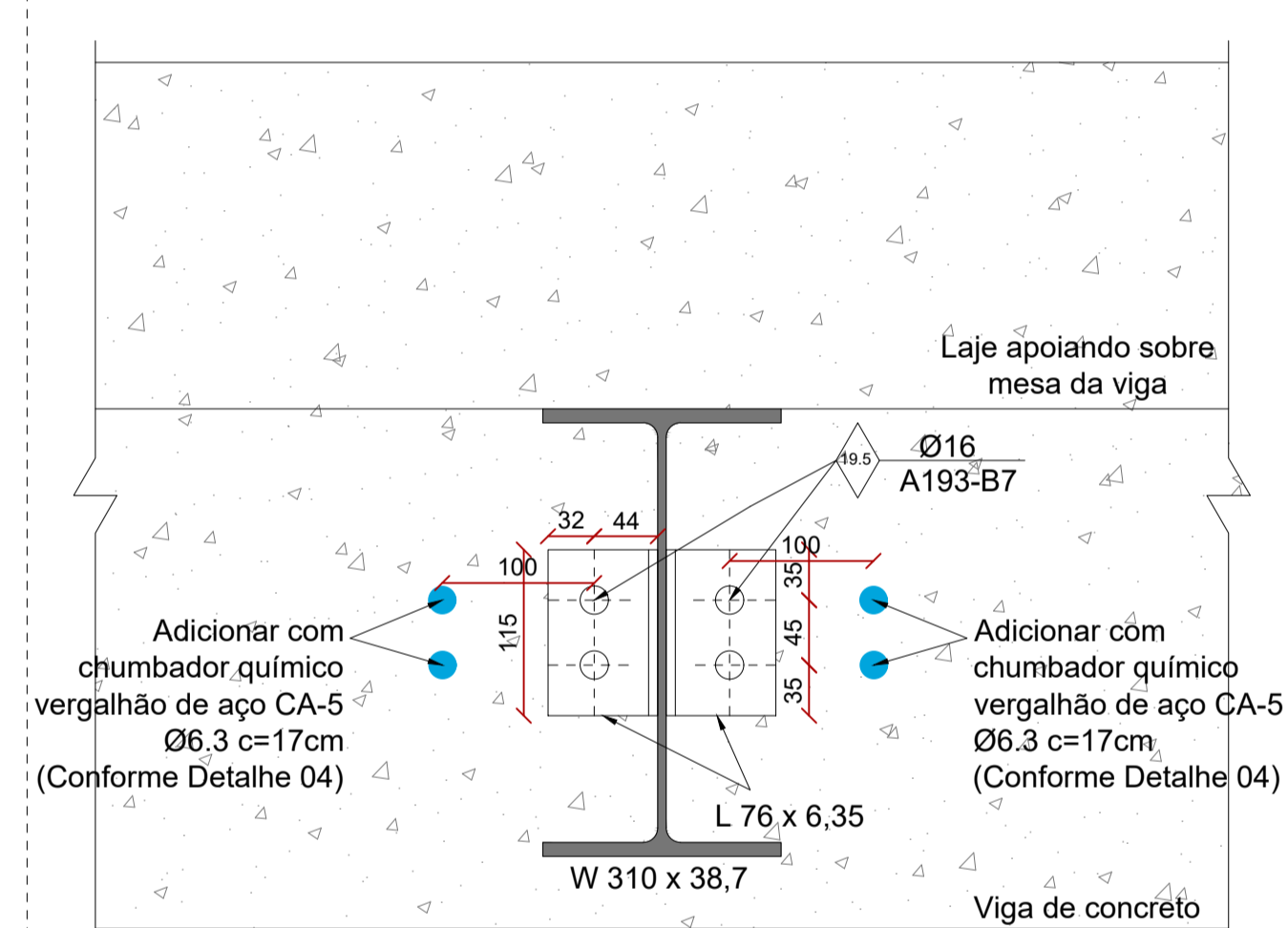
LEGENDA DAS LIGAÇÕES:



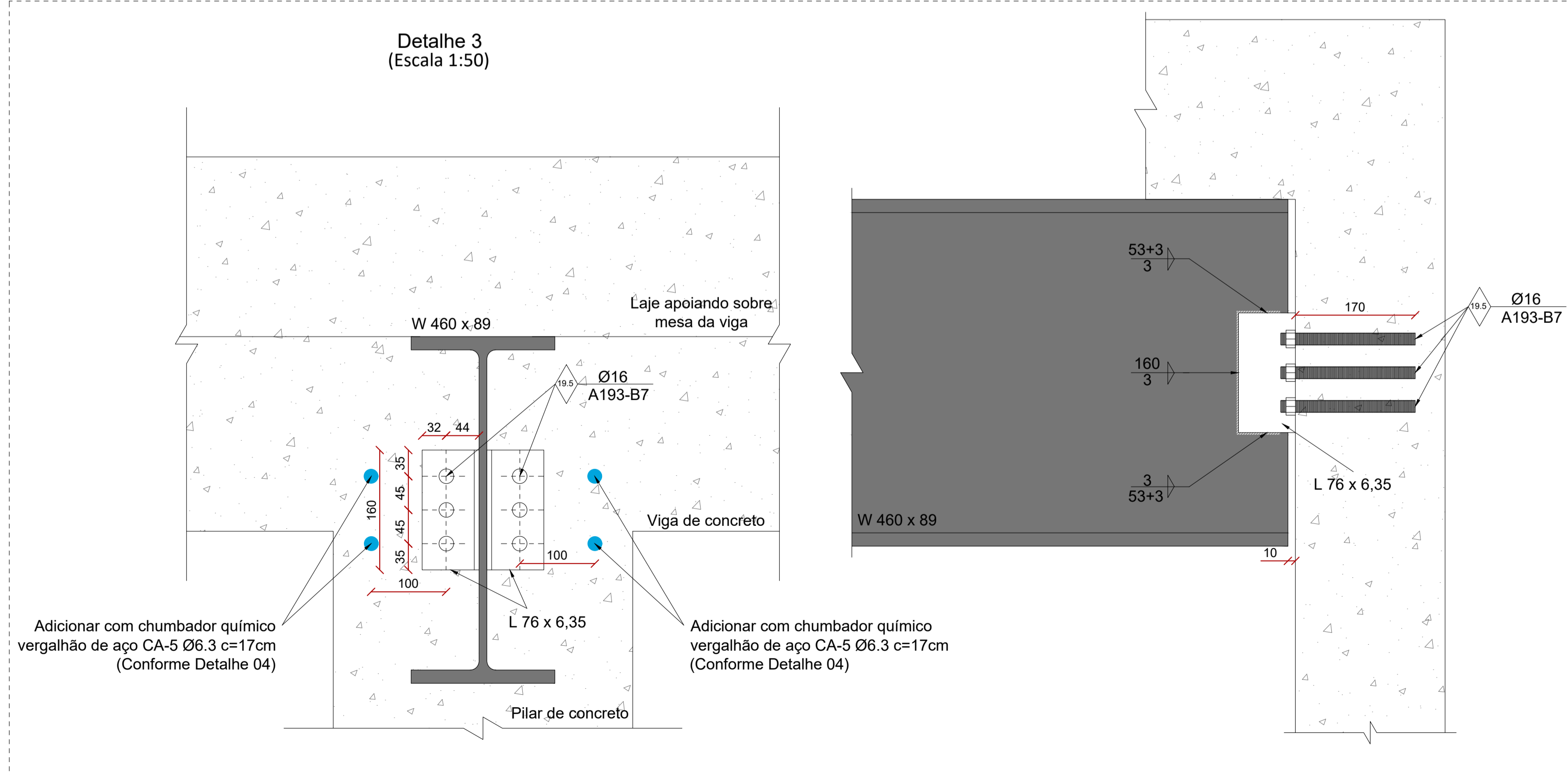
Detalhe 1  
(Escala 1:50)



Detalhe 2  
(Escala 1:50)



Detalhe 3  
(Escala 1:50)



LISTA DE MATERIAL (sem perda)				
Qtde.	Perfil	Material	Peso	Pintura
0,12 m <sup>2</sup>	Ch. 8mm	ASTM A36	7,23 kg	0,12 m <sup>2</sup>
2,66 m	L 76 x 6,35	ASTM A572 grau 50	19,39 kg	0,81 m <sup>2</sup>
31,53 m	W 310 x 38,7	ASTM A572 grau 50	1220,21 kg	39,41 m <sup>2</sup>
28,94 m	W 460 x 89	ASTM A572 grau 50	2575,66 kg	52,02 m <sup>2</sup>
48 un.	Parafuso estrutural 1/2"	ASTM A325		
48 un.	Porca Sextavada 1/2"			
9,60 m	Barra rosçada 5/8"	ASTM A193-B7		
48 un.	Porca Sextavada 5/8"			
4 un.	Chumbador Químico	HILTI HY 200-R		
5,44 m	Vergalhão 6,3 mm	CA-50		
		Eletrodo E60XX		
			3822,49 kg	92,37 m <sup>2</sup>

NOTAS:

- MEDIDAS EM MILIMETROS (exceto onde indicado);
- PERFIS EM AÇO ASTM A572 grau 50:  $f_y=345$  MPa e  $f_u=450$  MPa;
- CHAPAS EM AÇO ASTM A36:  $f_y=250$  MPa e  $f_u=400$  MPa;
- PARAFUSO ESTRUTURAL EM AÇO ASTM A325:  $f_u=415$  MPa;
- BARRA ROSQUEADA EM AÇO ASTM A193-B7;
- LIGAÇÃO SOLDADA COM ELETRODOS E60XX:  $f_w=415$  MPa;
- PINTURA COM TINTA ANTI-CORROSIVA EM TODOS OS ELEMENTOS DE AÇO;
- USO DE CHUMBADOR QUÍMICO HILTI HY 200-R PARA A ANCORAGEM DAS BARRAS ROSQUEADAS NOS ELEMENTOS DE CONCRETO JÁ EXISTENTES;
- CONFERIR MEDIDAS IN LOCO;
- QUANTITATIVO DE MATERIAL É DE RESPONSABILIDADE DO FABRICANTE;
- QUALQUER ALTERAÇÃO NO PROJETO DEVERÁ SER FEITA COM ALTERAÇÃO PRÉVIA DO RESPONSÁVEL TÉCNICO DO PROJETO;
- TODAS AS SOLDAS DEVERÃO SER EXECUTADAS NO GALPÃO DE PRODUÇÃO DA ESTRUTURA;
- MANTER APENAS A PRIMEIRA CAIXA D'ÁGUA DE 1000 LITROS JÁ EXISTENTE, DEVENDO SER RETIRADA AS DEMAIS E QUALQUER OUTRO TIPO DE MATERIAL ARMAZENADO SOBRE LAJE A SER REFORÇADA.

00 03/11/2021 EMISSÃO INICIAL.

REV. N° DATA DESCRIÇÃO DA MODIFICAÇÃO

PROPRIETÁRIO: CÂMARA DO VEREADORES DE ITAPETINGINA - MINI PLENÁRIO  
ENDERÇO: R. José Soares Hungria, 489, Jd. Marabá, Itapetitinga/SP

PROJETO DE REFORÇO ESTRUTURAL  
PLANTA DE LOCAÇÃO DA VIGAS e DETALHES

LIBERADO PARA OBRA

LO

RDC  
ENGENHARIA

Engº Resp.: Matheus Castro  
CREA/SP: 5070185567  
matheus\_vrc@hotmail.com  
(15) 98109-2419  
ART Projeto: 28027230211388224

Folha N°

1001

ESCALA INDICADA